

onSafe Tracker Box

Aplicación onSafe Intelligent Video Setup

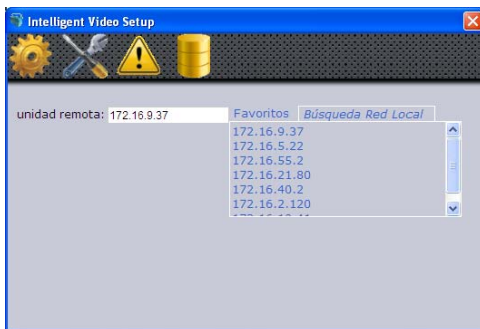


INTRODUCCIÓN

El software onSafe Intelligent Video Setup es la herramienta que acompaña al onSafe Tracker Box para una rápida y sencilla puesta en marcha del dispositivo. Destaca por:

- Rápida y sencilla instalación.
- Configuración del dispositivo de una manera simple e intuitiva.
- Sencilla verificación de la correcta detección de los eventos de video.
- Incluye herramientas para la captura y empaquetado de datos del dispositivo en caso de ser necesario soporte técnico por parte del proveedor.
- Instalación local o remota.

INSTALACIÓN SENCILLA



El software onSafe IVS se instala rápidamente en cualquier PC y es muy fácil de utilizar gracias a su sencillo e intuitivo interfaz de usuario.

El sistema permite detectar y mostrar todos los dispositivos de análisis de contenido conectados a la red.

La opción de Favoritos permite almacenar un buen número de dispositivos.

Seleccione que unidad desea configurar y haga clic en cualquiera de sus botones de configuración.

Desde el menú inicial se puede acceder a todas las opciones de configuración y a las consolas de alertas.

- Análisis de Video (🔧): Configuración de reglas y eventos., exportación/importación de reglas.
- Configuración de Equipo (🔧): Configuración de los parámetros de red, acciones sobre entradas y salidas, perfiles de usuario, etc.
- Operativa de equipo (📷): Armado/Desarmado de cámaras, opciones de reinicio del equipo, utilidad de soporte técnico., visualización del estado de las cámaras.
- Alertas en Tiempo Real (⚠️): Consola de recepción de imágenes con alertas en tiempo real.
- Alertas Almacenadas (📁): Acceso a las últimas alertas y las imágenes generadas y almacenadas en el tracker box.
- Estadísticas de análisis (📊): Estadísticas de alertas generadas.

SENCILLO EDITOR DE REGLAS

La configuración y puesta en marcha del tracker box se lleva a cabo de forma tan sencilla que evita complicadas calibraciones previas así como extrañas configuraciones. Usted solo tiene que seleccionar el tipo de regla a utilizar (línea, doble línea, área de interés, escena o cámara sabotada), elegir el tipo de objeto que generará el evento (persona, vehículo o cualquier cosa) y la acción a detectar (cruzar, entrar, aparecer, merodear, abandonar...) Todas las opciones se muestran en menús desplegable.

Por ejemplo, en caso de prohibición de estacionamiento de coches en un área restringida, usted deberá seleccionar una regla de área de interés, elegir un objeto del tipo vehículo y una acción del tipo merodeo. A continuación y ya para finalizar deberá dibujar el área de interés a proteger y el tiempo que ha de pasar antes de que se genere la alerta. Así de sencillo.

El comportamiento del sistema puede ser optimizado con la utilización de filtros de objeto. (🔍): Objetos de formas abruptas y con cambios de dirección, tamaño mínimo o máximo de un objeto así como cambio del tamaño del mismo, etc... Con estos filtros es muy sencillo evitar falsas alertas producidas por objetos muy pequeños o muy grandes, por el movimiento de las hojas de los árboles, por las olas del mar...

Con el fin de limitar el análisis de contenido un tiempo determinado el sistema permite definir horarios. (🕒).

Función de Importar/Exportar reglas.

CONFIGURACIÓN DEL SISTEMA



El intuitivo asistente puesto en marcha por el icono Configuración de Equipo (🔧) permite configurar todos los parámetros y acciones del sistema:

- Configurar los parámetros de red del equipo como la dirección IP y la puerta de enlace.
- Establecer manualmente la fecha y la hora del equipo o configurarlo para que sean sincronizadas con un Servidor Horario ntp.
- Programar las acciones que deben realizar los relés cada vez que una regla sea violada.
- Especificar si el estado de las entradas ha de ser utilizado

para la activación o desactivación del análisis de video en una o más cámaras. Esto se utiliza por ejemplo, para prevenir el envío de alertas en situaciones conocidas (personal de mantenimiento, rondas de vigilantes...)

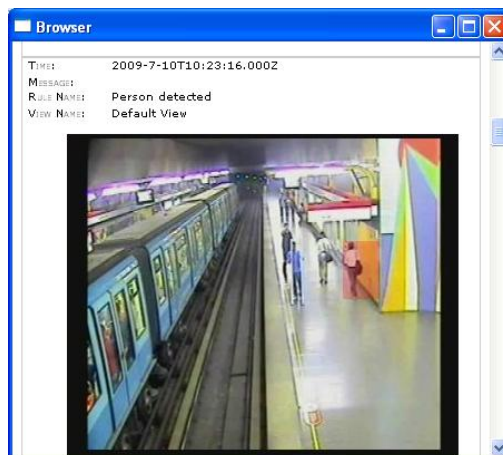
- Edición de diferentes perfiles de usuarios.
- Configuración de parámetros de vídeo

VERIFICACIÓN Y SOPORTE

La consola de alertas en tiempo real (⚠️) le ayuda fácilmente a comprobar que la unidad de análisis de video ha sido correctamente configurada. Siempre que una regla sea violada, la consola mostrará una imagen de la escena con una marca sobre el objeto que la generó. Además, si el sistema ha estado funcionando un tiempo y quiere comprobar las últimas alarmas que se hayan generado, la opción Alertas Almacenadas muestra las imágenes y las marcas de los últimos eventos detectados y almacenados todavía en la unidad de memoria.

En caso de necesitar soporte técnico, el IVS dispone de una función para recopilar todos los parámetros de configuración. Esto incluye capturas de las vistas de las cámaras e información completa de la configuración del análisis. Estos datos pueden ser enviados al personal de soporte técnico para ayudar al diagnóstico del comportamiento del equipo.

Función de estadísticas de análisis y conteo de violaciones de reglas.



PRESTACIONES

- ✓ **Configuración del sistema fácil y amigable., puesta en marcha y verificación desde un PC y con una única aplicación**
- ✓ **Sencillas e intuitivas reglas de análisis de contenido.**
- ✓ **Toda la información es accesible desde menús desplegables El usuario no tiene que adivinar los valores sino que solo tendrá que seleccionarlos.**
- ✓ **Completa información visual para comprobar rápidamente el estado de la cámara y para la edición de reglas.**
- ✓ **Sencillo y útil soporte remoto: toda la información referente a la operativa del equipo es fácilmente recopilable y empaquetada para ser enviada. .**
- ✓ **Capacidad de armado – desarmado (activar –desactivar) el análisis de contenido de video en las cámaras por medio de entradas de contacto. o de forma manual.**
- ✓ **Función de Importar/ Exportar reglas**
- ✓ **Acceso a estadísticas de alertas generadas**